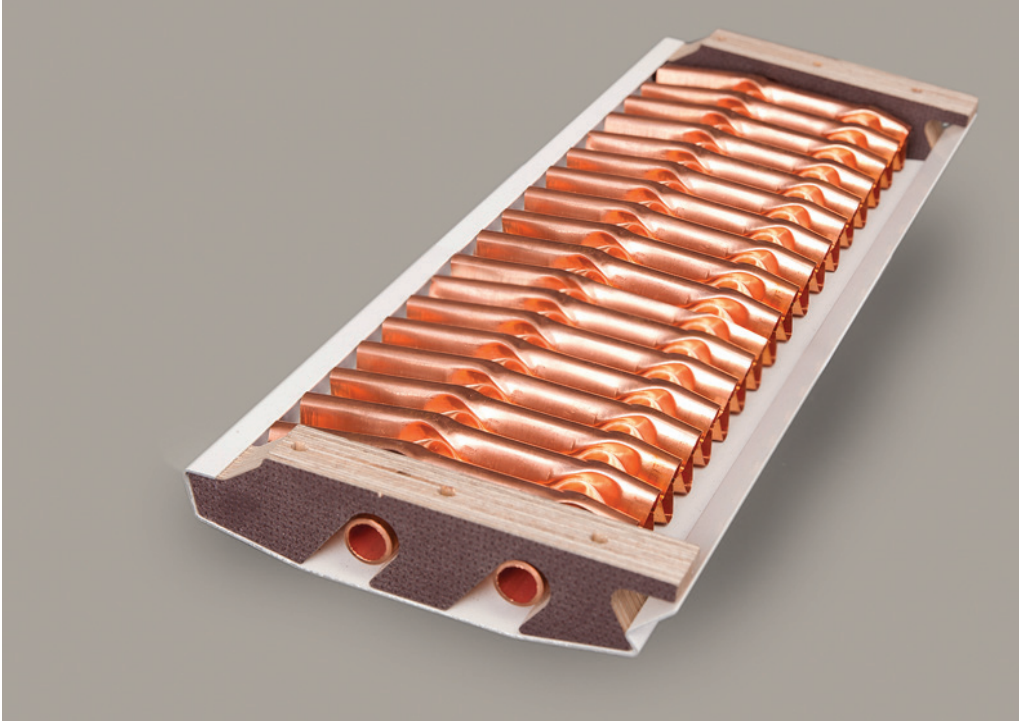




RAUM.
KLIMA.
SANIERUNG.



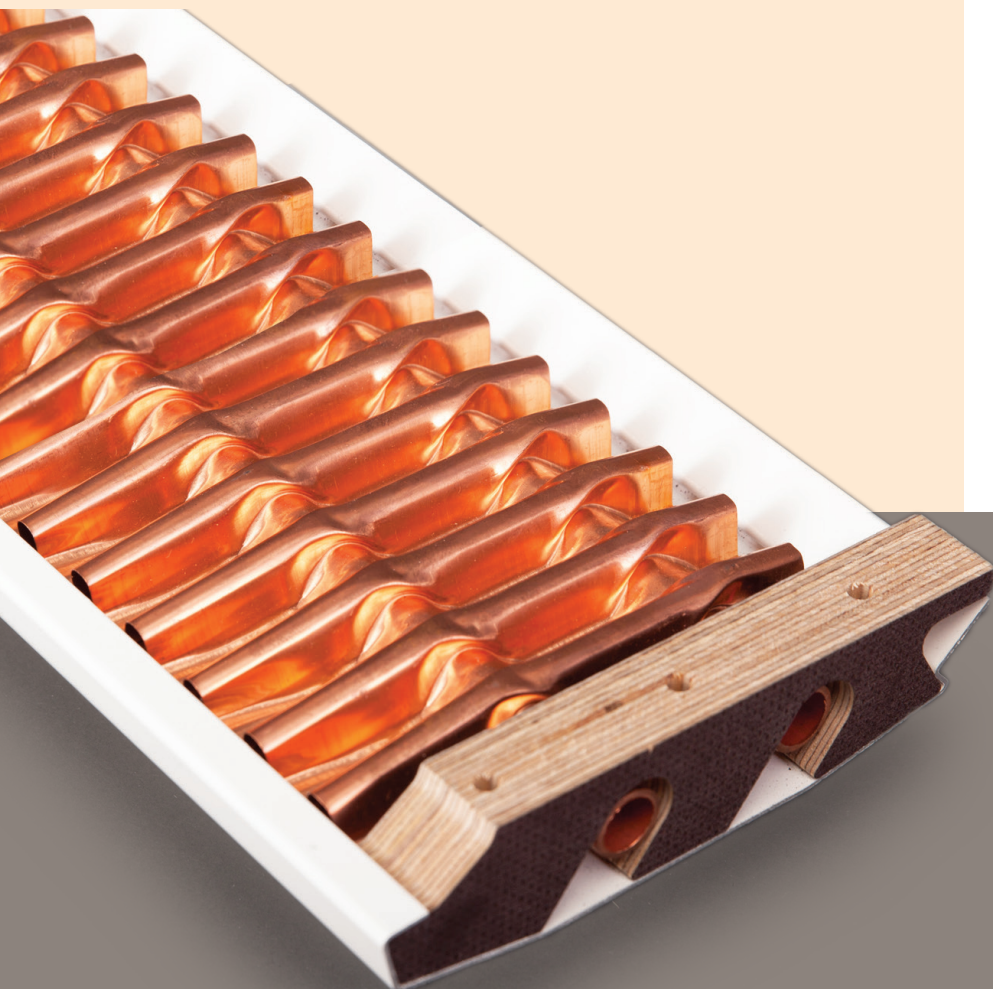
Die Heizleisten

gesund. komfortabel. klein.

WIRKUNGSWEISE UND EINBAU

5 Argumente für die RKS Heizleisten

- Geringe Tiefe von nur 3,4cm
- angenehme Strahlungswärme
- Bausubstanz kann erhalten bleiben
- Prävention von Bauschäden wie Schimmel und Feuchte
- Flexibilität: Auf-, Im- und Unterputz verlegbar



Einbaubeispiel unter einem Regal

PRODUKTDDETAILS

Das Wirkprinzip der patentierten D-Heizleiste beruht auf dem Venturi-Effekt: Die Konstruktion der nebeneinander gereihten "Kamine" beschleunigt sanft den an der Wandoberfläche emporsteigenden Wärmeschleier. Daraus resultiert die - gegenüber herkömmlichen, nach dem Konvektor-Prinzip funktionierenden Heizleisten - schmale Einbautiefe bei hoher Effektivität. Ein möglichst glatter Aufbau der Wandoberfläche begünstigt zwar den Aufbau des Warmluftschleiers, doch wurde die D-Heizleiste auch mit Raufasertapete ausgestatteten Räumen und in Holzhäusern erfolgreich eingesetzt.

Die D-Heizleiste wird linear, jeweils pro Heizkreis, eingebaut. Auch eine Nachrüstung - als Radiatorenersatz - unter Beibehaltung der bestehenden Verteilerleitung ist problemlos möglich. Hier wird die D-Heizleiste oberhalb der Vorlauf/Rücklauf-Leitung montiert.

MASSANGABEN

- > Höhe der D-Heizleiste 14,8 cm
- > Tiefe der D-Heizleiste 3,4 cm

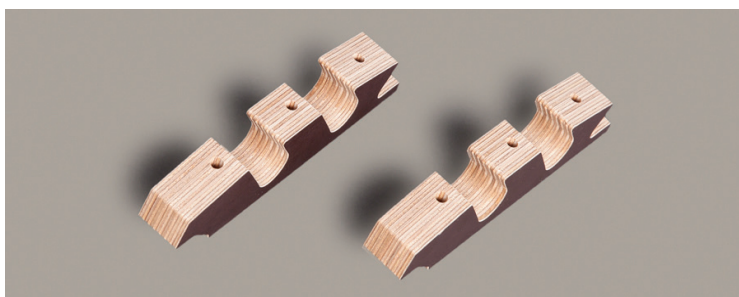
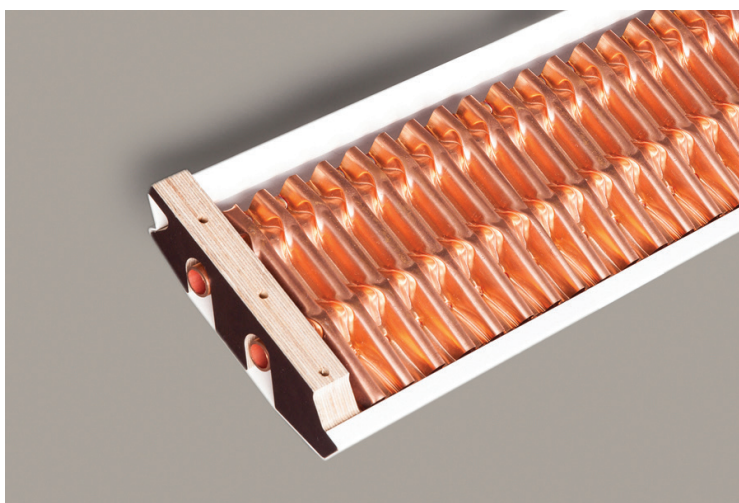
LIEFERBARE LÄNGEN

Heizleiste im/auf Putz
Standardverpackung 10 Meter
(4 x 2 Meter, 2 x 1 Meter)
Für weitere Losgrößen:
Strahlblende (Abdeckung) 100 cm
Heizregister 100 cm oder 200 cm.

EINFACHER EINBAU

1. Heizregister, Wandhalterung und Strahlblende sind im Montagezustand im Karton verpackt.
Heizregister an die Wand anlegen.
Markieren der Wandhalterungsposition.
Darauf achten, dass die Unterkante der Strahlblende (Abdeckung) zumindest 2,5 cm über dem Fußboden bleibt.

2. Die Wandhalterung mittels Dübeln befestigen.
3. Die Verbindung der kupfernen Vor- und Rücklaufrohre erfolgt mittels Lötens oder Press- bzw. Push-Fittings.
4. Strahlblende und Trägerelement werden an Ecken auf Gehrung geschnitten.
5. Die Strahlblenden (Abdeckung) auf die Wandhalterung klipsen - fertig!



Die zusammengebaute
D-Heizleiste, die Verkleidung
und die Befestigung,
von oben nach unten

VORTEILE STRAHLUNGSWÄRME



GESUNDHEIT

- angenehm kühle, staubarme Luft
- keine Kondensatfeuchte als Brutstätte für Bakterien und Schimmel
- bei Atemwegserkrankungen und Reizhusten

WOHNKOMFORT

- wohltuendes Kachelofenklima
- ausgewogene Luftfeuchte
- behagliche Strahlungswärme auch im Wintergarten
- kein Wärmepolster unter der Zimmerdecke



BAUSUBSTANZ ERHALTEN

- verhindert Kondensation an Außenbauteilen
- verlängert Bauwerkhalt
- spart Reparaturkosten
- schützt Kunstobjekte und Musikinstrumente vor Trocknungsschäden
- geringer Druck im Raum verringert Lüftungswärmeverluste

ENERGIESPARPOTENTIAL

- Energiesparpotential zwischen 15-30% (gegenüber Konvektionsheizungen)
- trockene Außenwände senken Energiebedarf
- die empfundene Raumtemperatur liegt stets höher als die gemessene

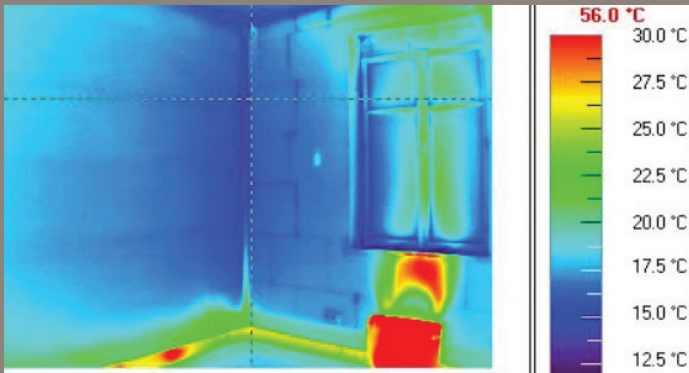


VIelfÄLTIG EINZUSETZEN IN:

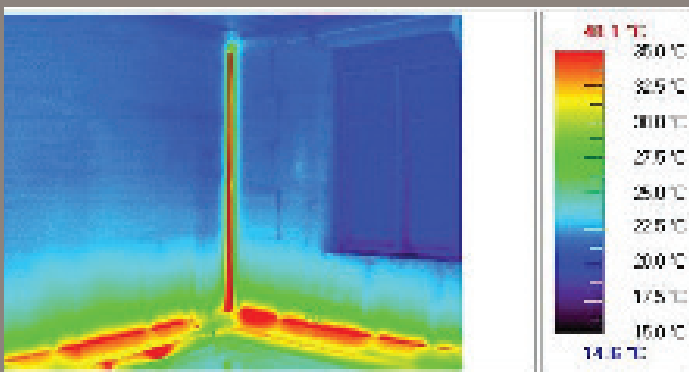
- Privathäusern
- öffentlichen Bauten, Gewerbe- und Industriebauten
- Werkstätten
- gastronomischen Einrichtungen
- denkmalgeschützten Bauten
- Museen

Die bei einer Außentemperatur von -2°C aufgenommene Thermografie zeigt in der Behaglichkeitszone Außenwand-Temperaturen von deutlich über 20°C , wobei die Oberflächentemperatur zur Decke hin abnimmt. Bei radiatorbeheizten Räumen liegt die Temperatur der Außenwände weit darunter, während die Luft zur Decke hin immer wärmer wird, was eine der Ursachen für den Mehrverbrauch konvektiver Heizsysteme ist.

Die Wärmebildaufnahme zeigt die Wärmeverteilung bei einer herkömmlichen Radiator-Heizung. Dazu im Vergleich eine Aufnahme der Wärmeverteilung mit einer kombinierten D- und L-Heizleiste.



Thermografie einer herkömmlichen Konvektionsheizung



Thermografie einer kombinierten Heizleiste

WÄRMELEISTUNGEN

Modellreihe: D.I.E. Heizleisten

Modell: HLI

Höhe: 165 mm

Tiefe: 32 mm

Wichtiger Hinweis: Entsprechend allgemeinem Wissenstand beruhen herkömmliche Konvektionswärme- und Strahlungswärmeberechnungen auf nicht zu vereinheitlichenden Prinzipien. Wärmebedarfsberechnungen erfolgen noch immer ausschließlich unter den Gesichtspunkten der Raumlufterwärmung (Konvektionsmethode).

Nachstehend angeführte Werte beziehen sich nur auf den Konvektionsanteil - der bestimmende Hauptanteil ist die Strahlungswärme!

WÄRMELEISTUNGEN (ca.-Angaben)

NORM / EN 422-2

Vorlauftemperatur in $^{\circ}\text{C}$	Heizleistung in W/m
45	90
50	103
55	116
60	130
65	144
70	158
75	172
80	187

PRODUKTÜBERSICHT

D-HEIZLEISTE

die patentierte Sockelheizleiste

Energiesparendes Heizungssystem für sanfte Strahlungswärme. Die physiologisch richtige Alternative zur staubbelastenden Radiatorenheizung.

Im Neubau oder zum Nachrüsten im Altbau, unter Verwendung der bestehenden Heizleitungen, entweder wandbündige Im-Putz oder platzsparende Auf-Putz-Installation.

Produktmerkmale:

- geringe Einbautiefe: 34mm tief, 149mm hoch
- Vierfachheizoberfläche mit Venturi Effekt
- Heizregister und Rohre aus Kupfer
- keine konvektive Staubumwälzung
- uneingeschränkte Möbelstellfläche

L-HEIZLEISTE

die multifunktionale Bauteilheizung

Neutralisiert geometrische Wärmebrücken und kalte Raumecken.

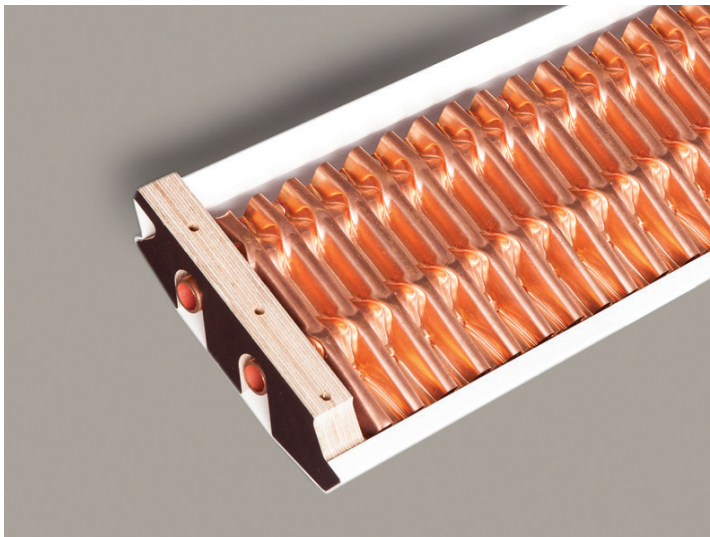
Verhindert Oberflächenkondensat als Verursacher von Schimmel und Bauteilfeuchte. Wirkt selbst an für Sockelleisten unerreichbaren Problemstellen.

Im Zusammenwirken mit der D-Heizleiste einzige Strahlungs-Wintergartenheizung.

Produktmerkmale:

- raumsparend
- Rohr-in-Rohr-Anordnung
- Auf-, Im- oder Unter-Putz-Montage

D-HEIZLEISTE



L-HEIZLEISTE

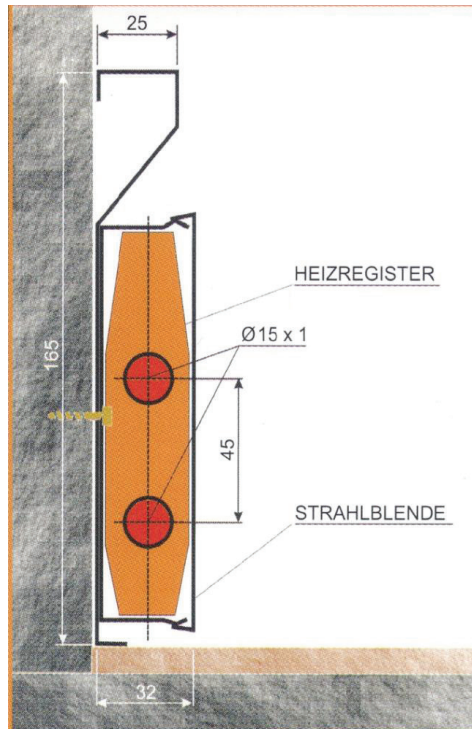


SMART-THERM die intelligente Anbindung

Vorgefertigtes Anbindungs-Kit zwischen D-Heizleiste und L-Heizleiste- spart Zeit und Geld bei der Installation.

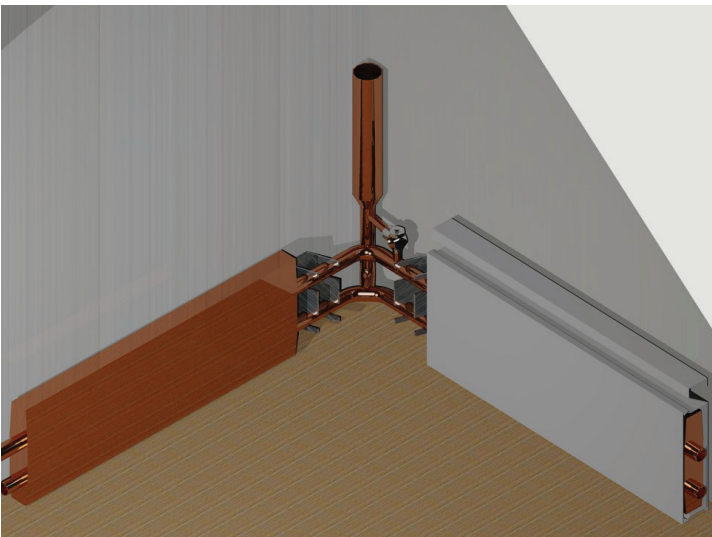
Produktmerkmale:

- maßgenaues, durchdachtes Verbindungselement
- einfach, elegant, rasch montiert
- anschlussfertig für links und rechts

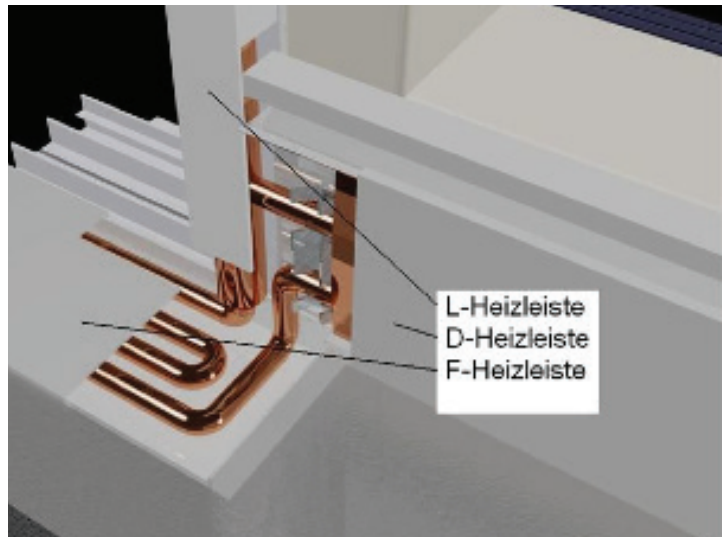


Einbaudetail einer D-Heizleiste

SMART THERM



WINTERGARTENHEIZUNG



Inh. Ernst R. Gast
Fasangasse 29
A-2423 Deutsch Jahrndorf
Telefon +43 2144 21 691
Mobil +43 676 9691689
Email eg@rks-cl.com

www.heizleisten.com